

ACTIVITÉS VISÉES :

Le baccalauréat professionnel, spécialité « Pilotage de ligne de production » a pour objectif de former les Technicien.nes dont les activités principales consistent à **préparer et réaliser la production** sur une ligne automatisée ou semi-automatisée, à **conduire une ligne de production** en coordonnant les opérateurs ou agents, à **suivre et réguler les dérives du processus de production**, quelle que soit la taille des entreprises ou leur secteur d'activité (palettes, panneaux, emballages, parquets, papier/carton, bois-énergie, chimie du bois, autres industries).

BAC PROFESSIONNEL PILOTAGE DE LIGNE DE PRODUCTION

OBJECTIFS ET CONTEXTE DE LA CERTIFICATION

Le/La titulaire du baccalauréat professionnel « Pilote de Ligne de Production » exerce ses activités dans des entreprises appartenant à des secteurs économiques extrêmement diversifiés. Il est fonctionnellement rattaché au responsable de production, et travaille en équipe. Il intervient soit sur la partie de transformation primaire du produit et alors ses tâches sont assez centrées sur la conduite de l'installation de production, soit hors de la transformation primaire du produit sur des activités telles que le conditionnement aval ou, en amont, l'approvisionnement. L'activité peut alors concerner plusieurs lignes ou systèmes de production.

Les situations professionnelles rencontrées conduisent le/la pilote à effectuer les réglages des machines, le changement de format des productions et à orienter, superviser, coordonner et former à l'utilisation des équipements, une équipe constituée de plusieurs opérateurs.

Pour l'ensemble des activités, il s'implique dans le système de management Qualité – Santé – Sécurité – Environnement, en respectant et en faisant respecter les règles de ce système.

COMPÉTENCES TECHNIQUES

- Optimisation d'opérations relatives à une production
- Pilotage d'une ligne de production
- Organisation d'une production
- Intervention en conduite de la ligne sur incident, aléa ou dysfonctionnement

CONDITIONS D'ADMISSION

- Être âgé de 15 à 29 ans, ou plus pour les personnes en situation de handicap
- Avoir suivi la classe de 3^{ème}, du secondaire, être titulaire d'un CAP, d'un BEP ou d'un BAC
- Admission définitive après signature d'un contrat d'apprentissage avec une entreprise

LA DURÉE DE LA FORMATION

- En **1, 2 ou 3 ans**, selon le profil initial de l'Apprenti.e
- 18 à 20 semaines par an au CFAIB
- 25 à 27 semaines par an en entreprise

LES POURSUITES D'ÉTUDES / PASSERELLES

- BTS Pilotage de Procédés
- BTS CIRA (Contrôle Industriel et Régulation Automatique)
- BTS CRSA (Conception et Réalisation de Systèmes Automatiques)
- BTS Assistant technique d'Ingénieur
- Passerelles vers BAC Professionnel/Technique en initial

DÉLAIS D'ACCÈS

Délai d'accès variable selon la date de candidature. Etapes à suivre avant admission : dossier de candidature, visite du CFAIB et rencontre avec le responsable et/ou le formateur référent, positionnement, stage ou visite avec une ou des entreprises.

Rentrée habituelle des apprentis : septembre ou octobre. Possibilité d'intégrer la formation à tout moment de l'année (selon le planning d'alternance établi).

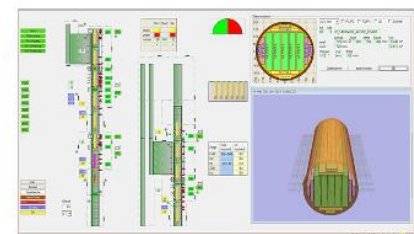
MÉTIERS

- Pilote d'installations industrielles
- Conducteur.rice de lignes
- Technicien.ne de production

RNCP

RNCP36428

<https://www.francecompetences.fr/recherche/rncp/36428/>





cfaib
CENTRE
DE FORMATION
D'APPRENTIS
DES INDUSTRIES
DU BOIS

FORMATION DIPLÔMANTE EN APPRENTISSAGE

BAC PROFESSIONNEL PILOTE DE LIGNE DE PRODUCTION (PLP)

LE PROGRAMME DE FORMATION

Enseignement général :

Français
Histoire et Géographie et Educat. & civique
Anglais
Mathématiques
Sciences Physiques et Chimiques
Education Physique et Sportive
Prévention, Santé et Environnement
Arts appliqués et Culture artistique

Enseignement professionnel :

Connaissance bois
Gestion de Production
Pilotage de process
Technologies industrielles
Qualité – Contrôle
Systèmes de commande connectés
Maintenance de 1^{er} niveau

Des dispenses de matières sont possibles si le niveau est supérieur ou égal au diplôme visé.

MÉTHODES PÉDAGOGIQUES

Formation en présentiel avec alternance entre Centre de Formation et Entreprise. En centre de Formation, alternance entre apports théoriques et mises en situation pratiques en atelier. Moyens : salles de formation équipées pour utilisation de supports pédagogiques classiques et numériques / plateaux techniques adaptés et aménagés d'équipements spécifiques à la certification.

MODALITÉS D'ÉVALUATION

Les connaissances et savoir-faire de l'apprenant.e sont évalués tout au long de la formation par l'équipe pédagogique, via des bilans semestriels. Les modalités d'examen du Bac Professionnel respectent le règlement d'examen du référentiel du diplôme établi par le Ministère de l'Éducation Nationale. Les épreuves sont organisées en cours de formation (CCF) et/ou à l'occasion d'épreuves ponctuelles.

TARIF

Formation payée par les OPCO.
Gratuité de la formation pour l'apprenant.e.

PRÉREQUIS

Savoir Lire, écrire, compter

TAUX DE RÉUSSITE

Le CFAIB a ouvert ce diplôme en septembre 2019. Le taux de réussite des apprenants du CFAIB au BAC Professionnel PLP est de 100% (1 apprenant présenté et admis en 2021, 3 apprenants présentés et admis en 2023). Il n'y a pas eu de candidat sur la session 2024.

Retrouvez les principales statistiques sur le territoire français via le site : www.INSERJEUNES.education.gouv.fr

RENSEIGNEMENTS & CANDIDATURE

Pour tout renseignement complémentaire, merci de remplir le questionnaire en ligne :

<https://cfaib.fr/acces-et-contact>

ou nous contacter via nos coordonnées ci-dessous.



Possibilité d'aménagement pour personne en situation de handicap